

ZBŮCH 2015

Vize pro znovuobjevení hornické kulturní krajiny Plzeňska
vcpd.cvut.cz/zbuch2015

Mezioborový workshop **Zbůch 2015 aneb Vize pro znovuobjevování hornické kulturní krajiny Plzeňska** bude hledat cestu rozvoje a vize pro transformující se mikroregion západočeské uhelné pánve a jejího centra – obce Zbůch.

I přesto, že se zde těžilo černé uhlí více než 400 let, zůstávala a zůstává Plzeňská pánev vždy trochu v pozadí za Kladenskem a Ostravskem. Po dlouhém období vazby na těžbu uhlí a jejím následném utlumení a zastavení prochází území v současnosti hledáním nové identity. Postupně mizející stopy silně industriální krajiny kontrastují s absencí další vize. Cílem mezioborového workshopu je vytvoření širokého spektra studentských projektů různých vysokých škol, jež budou mít uplatnění v budoucím rozvoji území. Představme si navzájem různé přístupy při hledání identity místa na úrovni lokální i regionální, od krajiny, přes urbanismus obcí, areály, stavby, interiér až po design, land-art a site-specific aktivity.

Přidejte se k nám na cestu za znovuobjevováním hornické kulturní krajiny a industriálních památek Plzeňska, nechme ožít jeho historii a promluvit dávno zapomenuté příběhy...

Zdař Zbůch 2015!

HARMONOGRAM

schůzka pedagogického vedení

středa 7. října 2015

14.00

FA ČVUT

1. setkání se studenty

pátek 16. října 2015

areál dolu ve Zbůchu

komentovaná prohlídka areálu, odborná vystoupení, setkání s pamětníky...

2. setkání se studenty

pátek 6. listopadu 2015

Praha, industriální prostor (bude upřesněno)

první nápady, přednášky a vystoupení, moderovaná debata...

3. setkání se studenty

pátek 13. listopadu 2015

Zbůch nebo industriální prostor v Praze (bude upřesněno)

týmy konfrontace nakreslených návrhů, konzultace...

den volitelných konzultací

středa 23. listopadu 2015

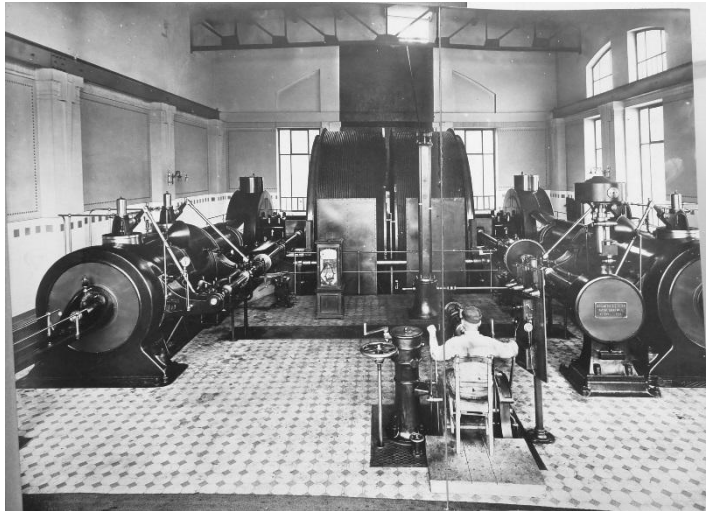
FA ČVUT

odevzdání a závěrečná prezentace

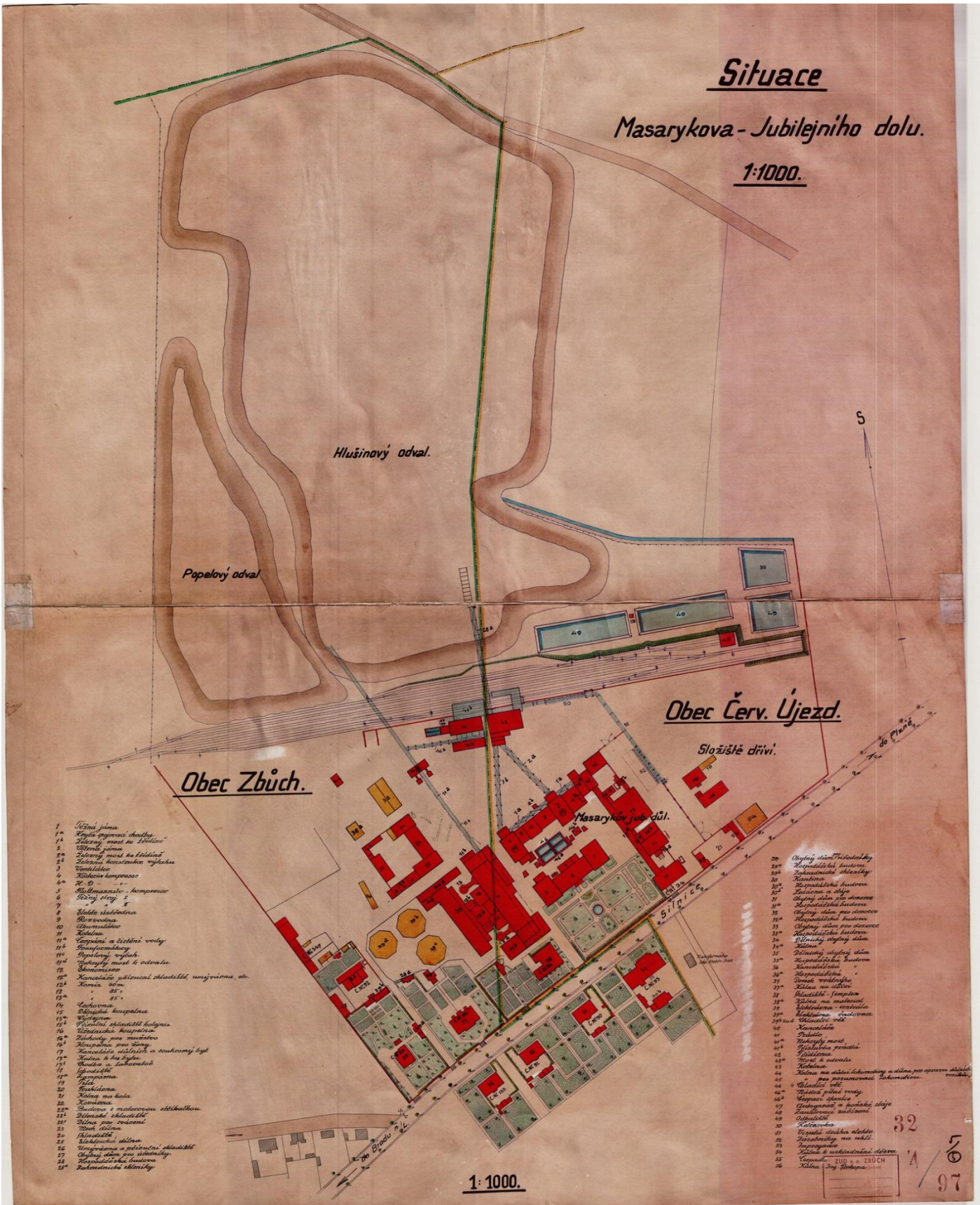
pátek 4. prosince 2015

FA ČVUT

výstup: vytištěný poster + digitální verze posteru a samostatně text



1933 Situace Masarykova jubilejního dolu



Situace

Masarykova - Jubilejního dolu.

1:1000.

Hlušínový odval.

Popelový odval

Obec Červ. Újezd.

Složišťe dříví.

Obec Zbůch.

Masaryk jub. důl.

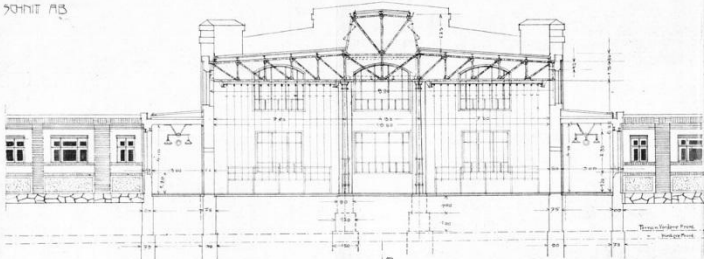
- 1 Ústřední síň
- 1a Koupelna
- 1b Kuchyně
- 2 Vstupní síň
- 2a Kuchyně
- 2b Kuchyně
- 3 Kuchyně
- 4 Kuchyně
- 5 Kuchyně
- 6 Kuchyně
- 7 Kuchyně
- 8 Kuchyně
- 9 Kuchyně
- 10 Kuchyně
- 11 Kuchyně
- 11a Kuchyně
- 11b Kuchyně
- 12 Kuchyně
- 13 Kuchyně
- 14 Kuchyně
- 15 Kuchyně
- 16 Kuchyně
- 17 Kuchyně
- 18 Kuchyně
- 19 Kuchyně
- 20 Kuchyně
- 21 Kuchyně
- 22 Kuchyně
- 23 Kuchyně
- 24 Kuchyně
- 25 Kuchyně
- 26 Kuchyně
- 27 Kuchyně
- 28 Kuchyně
- 29 Kuchyně
- 30 Kuchyně
- 31 Kuchyně
- 32 Kuchyně
- 33 Kuchyně
- 34 Kuchyně
- 35 Kuchyně
- 36 Kuchyně
- 37 Kuchyně
- 38 Kuchyně
- 39 Kuchyně
- 40 Kuchyně
- 41 Kuchyně
- 42 Kuchyně
- 43 Kuchyně
- 44 Kuchyně
- 45 Kuchyně
- 46 Kuchyně
- 47 Kuchyně
- 48 Kuchyně
- 49 Kuchyně
- 50 Kuchyně
- 51 Kuchyně
- 52 Kuchyně
- 53 Kuchyně
- 54 Kuchyně
- 55 Kuchyně
- 56 Kuchyně

- 20 Kuchyně
- 21 Kuchyně
- 22 Kuchyně
- 23 Kuchyně
- 24 Kuchyně
- 25 Kuchyně
- 26 Kuchyně
- 27 Kuchyně
- 28 Kuchyně
- 29 Kuchyně
- 30 Kuchyně
- 31 Kuchyně
- 32 Kuchyně
- 33 Kuchyně
- 34 Kuchyně
- 35 Kuchyně
- 36 Kuchyně
- 37 Kuchyně
- 38 Kuchyně
- 39 Kuchyně
- 40 Kuchyně
- 41 Kuchyně
- 42 Kuchyně
- 43 Kuchyně
- 44 Kuchyně
- 45 Kuchyně
- 46 Kuchyně
- 47 Kuchyně
- 48 Kuchyně
- 49 Kuchyně
- 50 Kuchyně
- 51 Kuchyně
- 52 Kuchyně
- 53 Kuchyně
- 54 Kuchyně
- 55 Kuchyně
- 56 Kuchyně

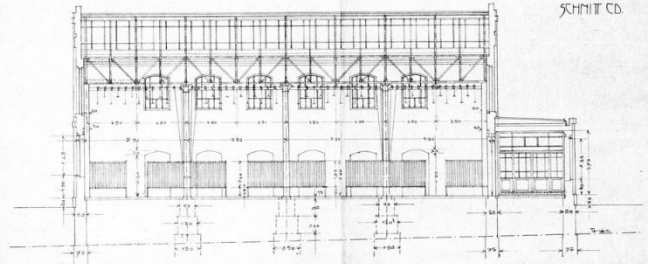
1: 1000.

32
A
97

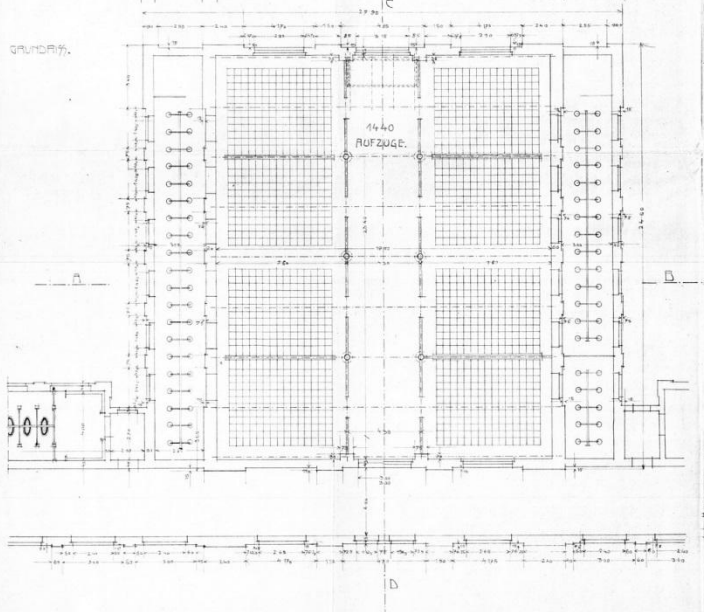
SCHEIT A-B



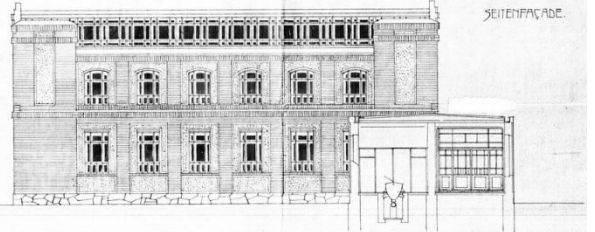
SCHEIT C-D



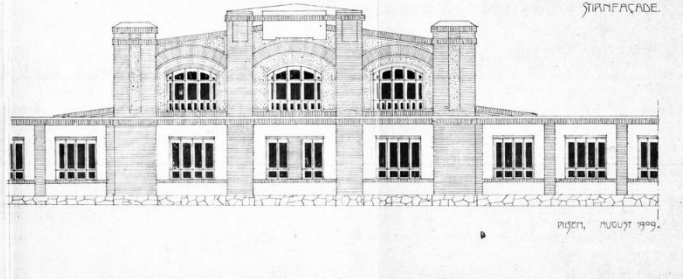
GRUNDRISS



SEITENFACADE



STADTFACADE



1929, AUGUST 1929.